

経営比較分析表（令和5年度決算）

大阪府 地方独立行政法人市立東大阪医療センター

法適用区分	業種名・事業名	病院区分	類似区分	管理者の情報
地方独立行政法人	病院事業	一般病院	500床以上	非設置
経営形態	診療科数	DPC対象病院	特殊診療機能 ※1	指定病院の状況 ※2
直営	27	対象	ド透I未訓ガ	救臨が災地輪
人口（人）	建物面積（㎡）	不採算地区病院	不採算地区中後病院	看護配置
-	38,361	非該当	非該当	7：1

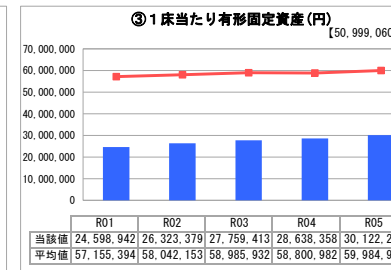
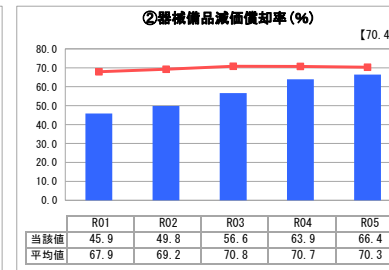
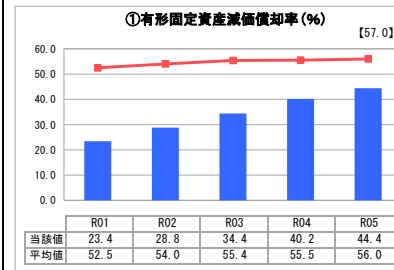
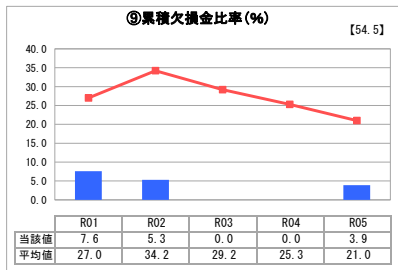
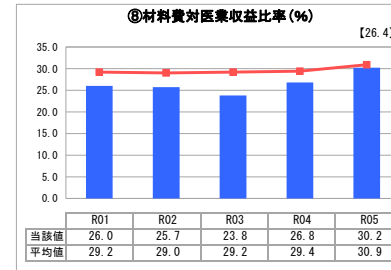
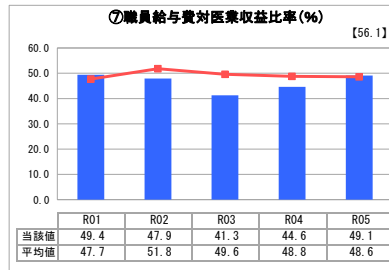
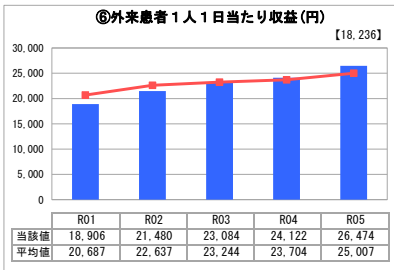
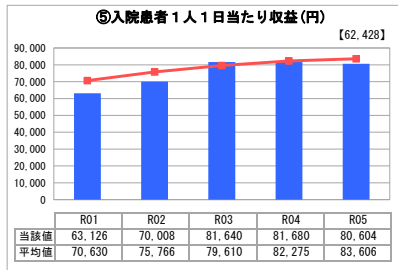
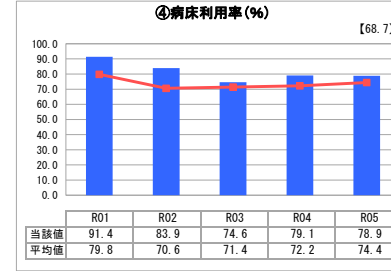
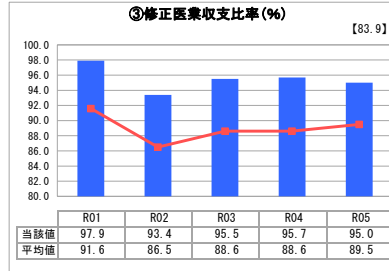
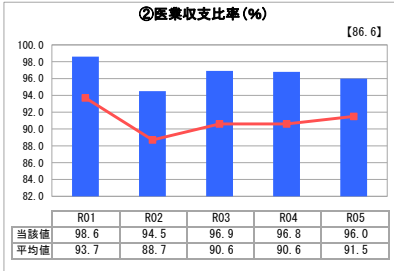
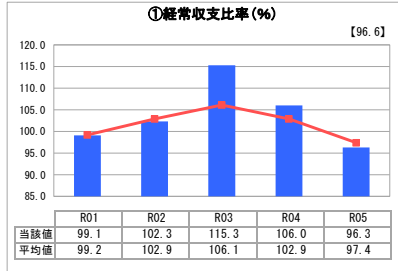
※1 ド…人間ドック 透…人工透析 I…ICU・CCU 未…NICU・未熟児室 訓…運動機能訓練室 ガ…ガン（放射線）診療

※2 救…救急告示病院 臨…臨床研修病院 が…がん診療連携拠点病院 感…感染症指定医療機関 へ…へき地医療拠点病院 災…災害拠点病院 地…地域医療支援病院 特…特定機能病院 輪…病院群輪番制病院

許可病床（一般）	許可病床（療養）	許可病床（総核）
520	-	-
許可病床（精神）	許可病床（感染症）	許可病床（合計）
-	-	520
最大使用病床（一般）	最大使用病床（療養）	最大使用病床（一般+療養）
476	-	476

グラフ凡例	
■	当該病院値（当該値）
—	類似病院平均値（平均値）
[]	令和5年度全国平均

1. 経営の健全性・効率性



2. 老朽化の状況

経営強化に係る主な取組（直近の実施時期）

業務効率化・運営強化 (従来の形態・ネットワークを含む)	地方独立行政法人化	指定管理者制度導入
-	-	-
年度	年度	年度

I 地域において担っている役割

国指定の地域がん診療連携拠点病院、地域医療支援病院、救急告示病院、地域周産期母子医療センター、災害拠点病院などの公的役割を持ち、地域の中核病院としての機能を担っている。

II 分析欄

1. 経営の健全性・効率性について

令和5年度において、病床利用率は前年度を0.2ポイント下回り、入院患者1人1日あたりの収益が落ち込んだ結果、医業収支比率も前年度を0.8ポイント下回った。また、手術件数は前年度と比べ年間総手術件数、全麻手術件数が増え、過去最高を記録した一方で、材料費等の高騰、医業収益の悪化により⑧材料費対医業収益比率では前年度を3.4ポイント上回り、⑦職員給与費対医業収益比率では前年度を4.5ポイント上回った。入院収益は高度急性期医療（特に緊急手術症例の確保）、外来収益は紹介患者の外来対応、がん診療の取組みにより収益の確保（⑤⑥）に努めた。今後は医業収益の拡充を図るため、患者のニーズに応じたサービスの向上に努める。

2. 老朽化の状況について

地方公営企業法の全部適用から地方独立行政法人への移行時に有形固定資産は設立団体（東大阪市）から承継した。その際、移行時の有形固定資産については、建物を時価（償却後再調達原価）で、医療機器を簿価（償却後残存価額）で、それぞれ承継している。しかし、減価償却費については、移行時から新たに計上されるため、移行前の減価償却累計額は承継していない。そのため、①有形固定資産減価償却率、②器械備品減価償却率及び③1床当たり有形固定資産の3指標において、全国平均、類似病院平均値と比較大きく乖離し、低くなっている。

一方、病院施設が竣工26目を迎え、今後は空調など設備保全の更新を控えていること、ハザードマップの見直し等に伴う災害拠点病院としての機能強化（地階の設備更新、地上階へ移設）を図る。また、患者ニーズに応じたサービスの向上を図るため、先進医療機器、高度医療機器の導入を予定している。

全体総括

令和5年度は①経常収支比率では前年度を9.7ポイント（類似病院平均値を1.1ポイント、全国平均を0.3ポイント）下回ったものの、②医業収支比率では前年度を0.8ポイント下回る一方で、類似病院平均値を4.5ポイント、全国平均を9.4ポイントを上回る結果となった。

今後、後期高齢者の数がピークを迎えるとされる2025年に向け、専門性の高い医療及び高度急性期・急性期医療の提供を行い診療単価の上昇による収益の向上を図る。一方で薬品費、材料費、経費等の支出削減・抑制に努め引き続き収支改善に取り組む。

また、それを支える人材の確保、施設・設備の長寿命化のための改修、特に耐用年数を迎える老朽施設の修繕や高度医療機器など施設・設備投資を行い、長期的に安定した医療提供体制を整備する。

※1 類似病院平均値（平均値）]については、病院区分及び類似区分に基づき算出している。